



רשות ניירות ערך

מחלקת השקעות

רח' כנפי נשרים 22, ירושלים 9546434

טל': 02-6556565

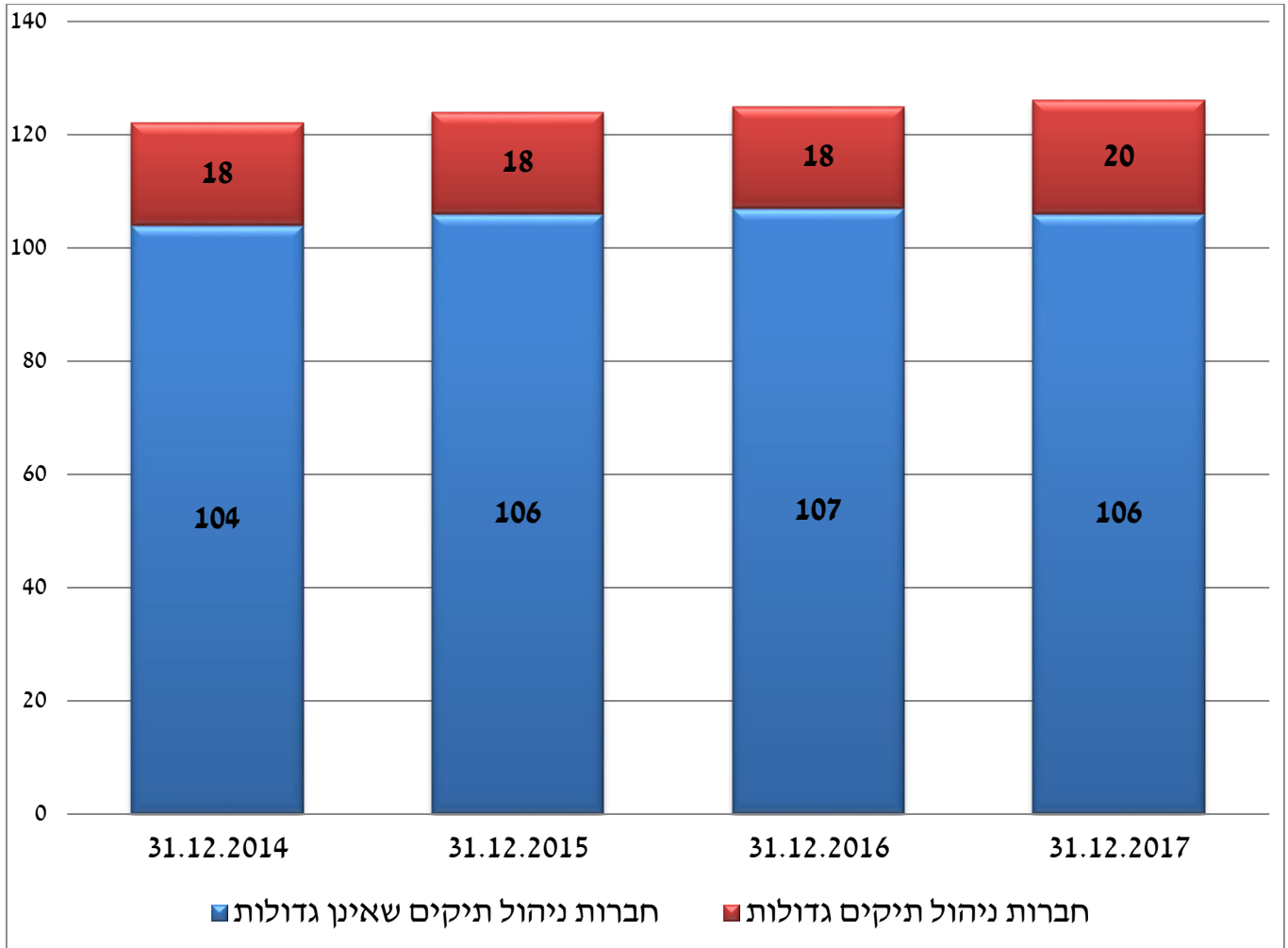
פקס': 02-6597565

www.isa.gov.il

**נתונים בדבר פעילות חברות
בעלות רישיון לניהול תיקי השקעות
נכון ליום 31.12.2017**

נתונים בדבר פעילות חברות בעלות רישיון לניהול תיקי השקעות

תרשים 1 : מספר חברות בעלות רישיון לניהול תיקי השקעות



מתוך החברות הגדולות¹, נכון ליום 31 דצמבר 2017 :

- לשלוש עשרה חברות שווי נכסים מנוהל גבוה מחמישה מיליארד ₪ וגם מעל אלף לקוחות מנוהלים.
- לחמש חברות שווי נכסים מנוהל נמוך מחמישה מיליארד ₪ ומעל אלף לקוחות מנוהלים.
- בשתי חברות שווי הנכסים המנוהל נמוך מחמישה מיליארד ₪ וגם מספר הלקוחות אינו עולה על 1000 נכון ל-31.12.2017, אך התקיים בהן אחד משני התנאים הנ"ל בשלוש השנים שקדמו ליום זה.

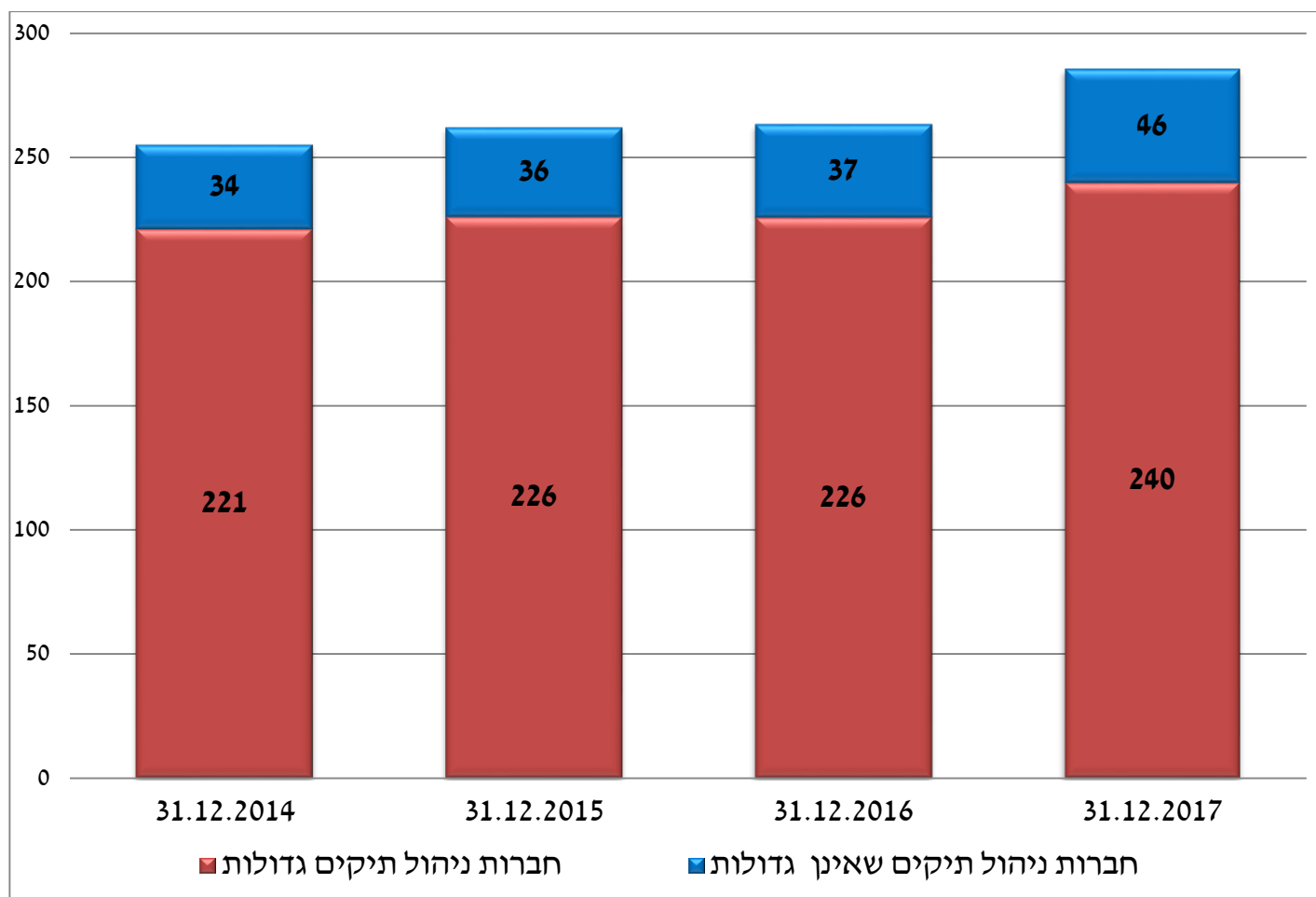
¹ על פי תוספת ראשונה א' לחוק הסדרת העיסוק בייעוץ השקעות, בשיווק השקעות ובניהול תיקי השקעות התשנ"ה - 1995, חברה גדולה היא חברה בעלת רישיון לניהול תיקי השקעות אשר ביום 31 בדצמבר, או בשלוש השנים שקדמו ליום זה, התקיים לגביה לפחות אחד משני תנאים אלו:

(1) היו לה ולחברות אחרות בעלות רישיון לניהול תיקי השקעות **השייכות לאותה קבוצה**, יחד, מעל 50 לקוחות מנוהלים, ושווי

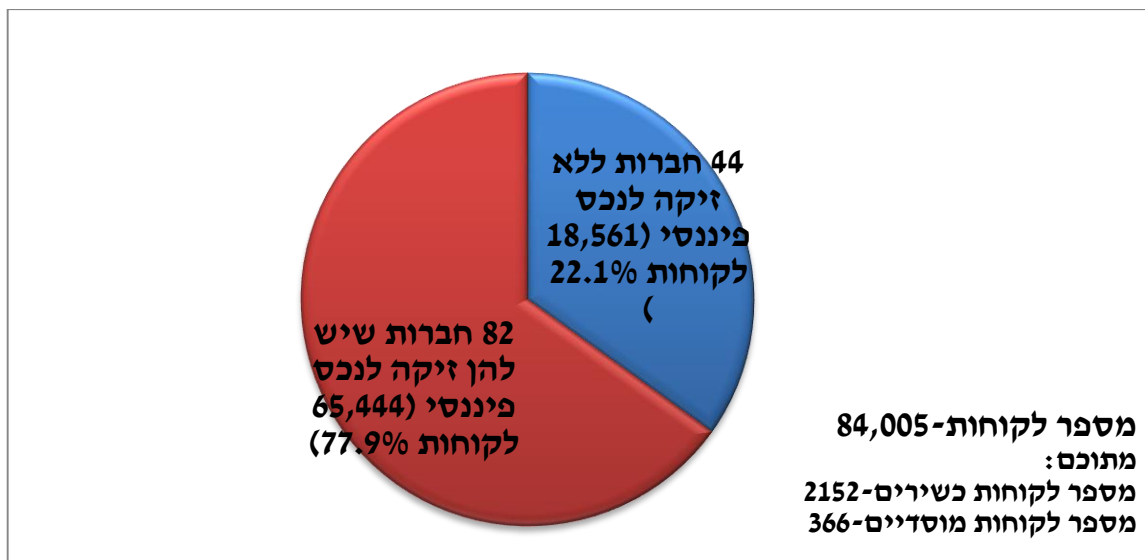
הנכסים המנוהל הכולל שלהן היה מעל ₪5,000,000,000;

(2) היו לה ולחברות אחרות שהן בעלות רישיון לניהול תיקי השקעות **השייכות לאותה קבוצה**, יחד, מעל אלף לקוחות מנוהלים.

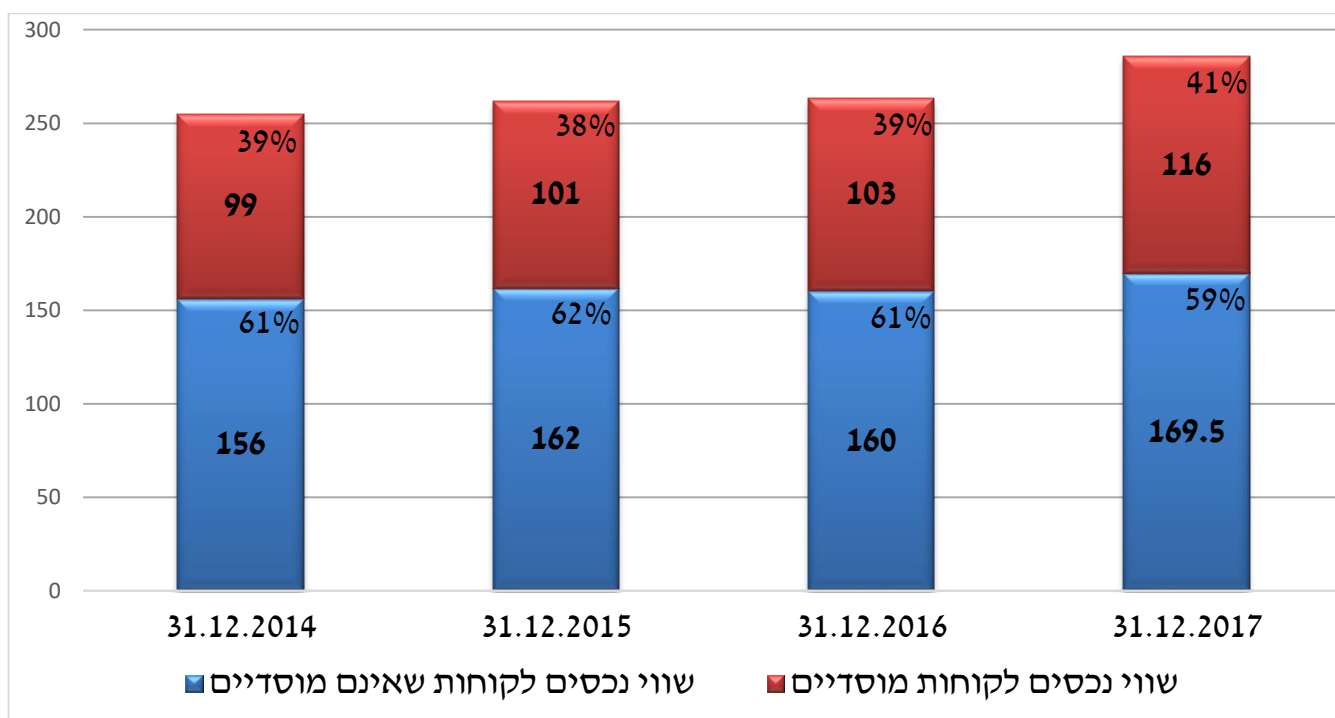
תרשים 2: שווי הנכסים המנוהל בחברות בעלות רישיון לניהול תיקי השקעות (במיליארדי ₪)



תרשים 3 : התפלגות לפי מספר הלקוחות² בחברות לניהול תיקי השקעות שיש להן זיקה³ לנכס פיננסי (עוסקות בשיווק השקעות) ובחברות ללא זיקה (עוסקות בייעוץ השקעות) ליום 31 דצמבר 2017



תרשים 4 : התפלגות שווי הנכסים המנוהל בין לקוחות מוסדיים⁴ ללקוחות שאינם מוסדיים ליום 31 דצמבר 2017 (במיליארדי ₪)



² לקוחות – כולל לקוחות עם תיקים מנוהלים, לקוחות כשירים ולקוחות מיועצים. כל הסכם נספר כלקוח אחד (כלומר, אדם שחתום על הסכם לניהול תיקים ועל להסכם לייעוץ השקעות ייחשב כשני לקוחות).

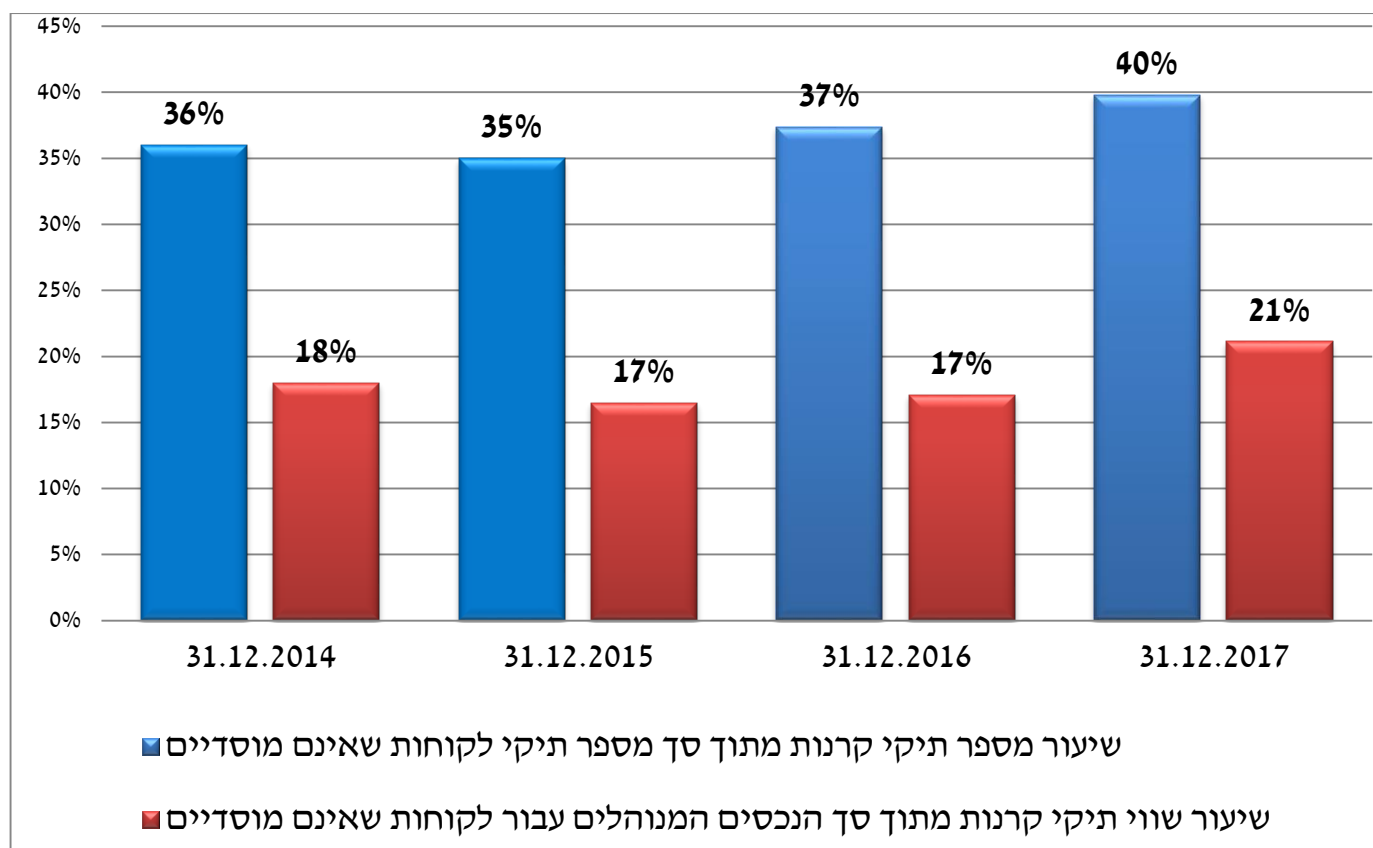
³ זיקה של אדם לנכס פיננסי על פי חוק הסדרת העיסוק בייעוץ השקעות, בשיווק השקעות ובניהול תיקי השקעות התשנ"ה – 1995, היא כל אחד מאלה:

(1) הנכס הפיננסי הוא בניהולו של אותו אדם או שהונפק או הוצא על ידו.

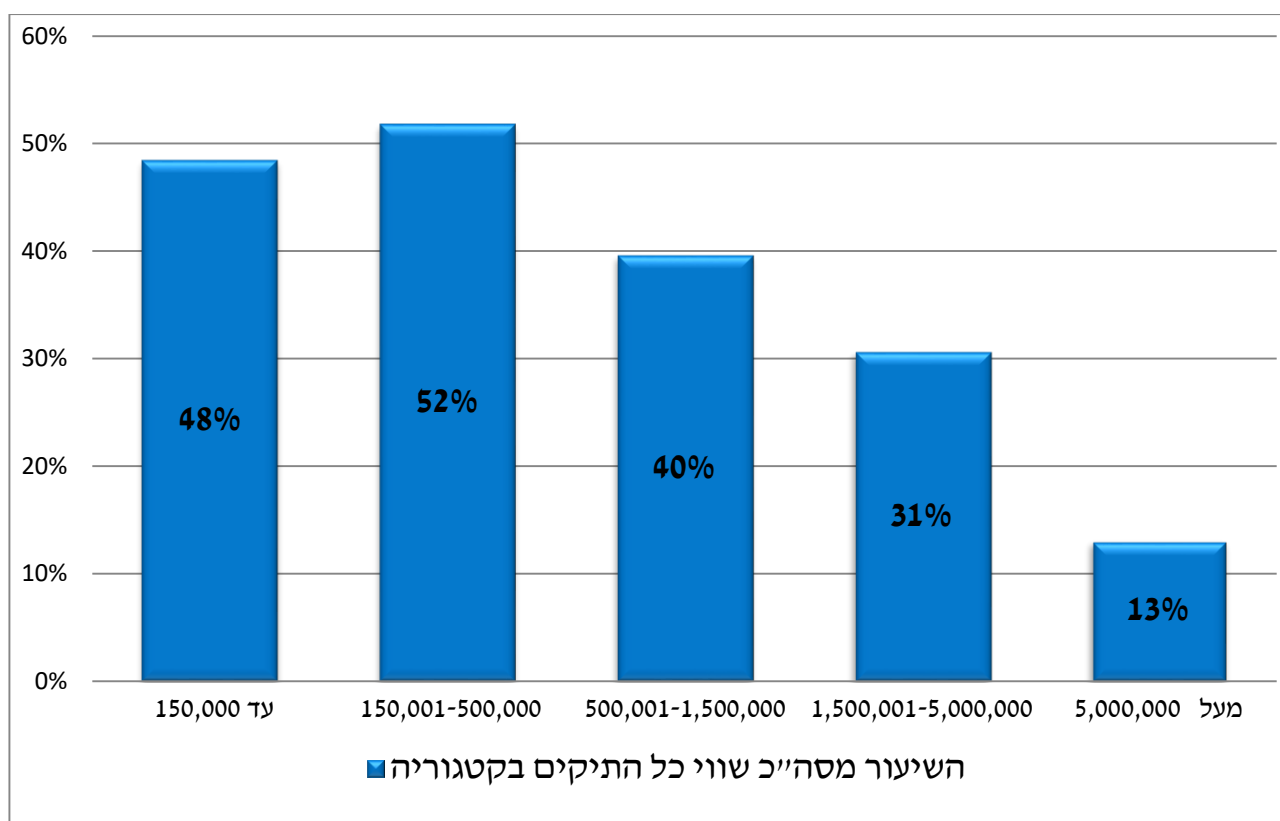
(2) אותו אדם, או אחר מטעמו או בעבורו, זכאי, במישרין או בעקיפין, לטובת הנאה למעט החזר עמלה או עמלת הפצה שלא מהרוכש או מהמחזיק של הנכס הפיננסי או בקשר עם המשך החזקתו.

⁴ לקוח מוסדי - קרן נאמנות, קופת גמל וקרן פנסיה.

תרשים 5 : נתונים על שיעור תיקי קרנות⁵ של לקוחות שאינם מוסדיים ליום 31 דצמבר 2017

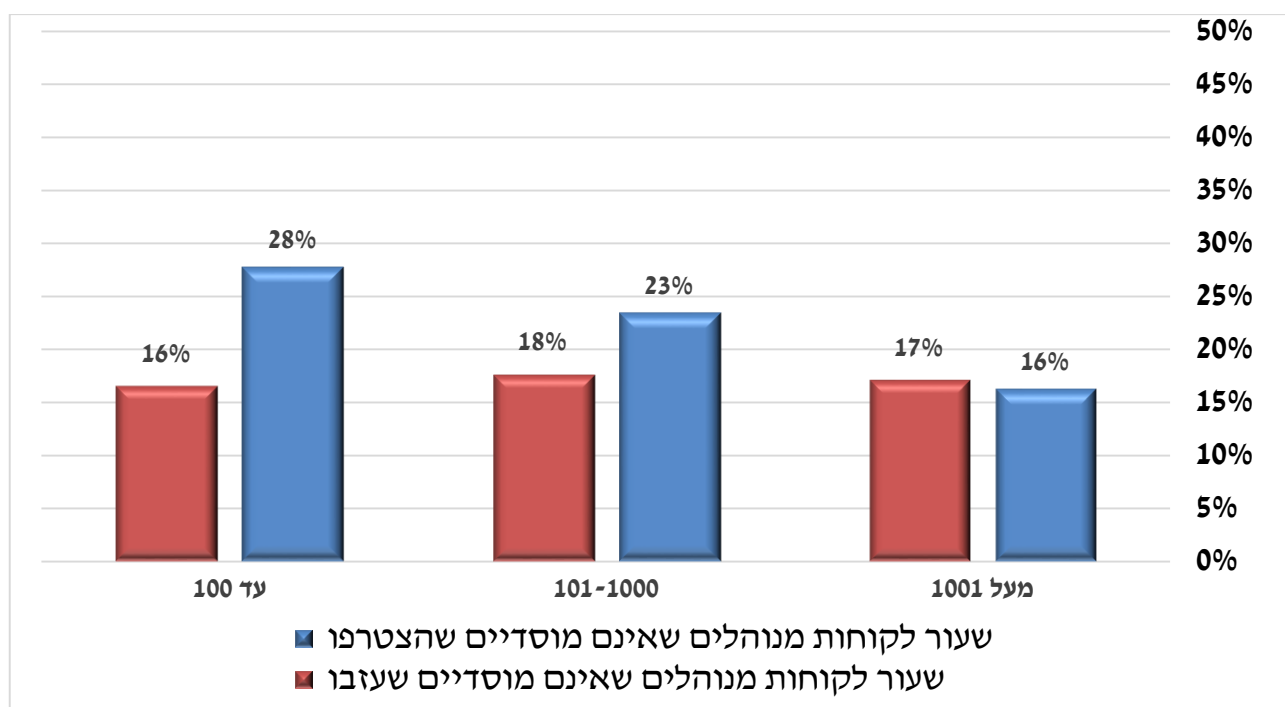


תרשים 6 : שיעור הנכסים המוחזקים באמצעות קרנות נאמנות בקרב לקוחות שאינם מוסדיים ליום 31 דצמבר 2017



⁵ "תיקי קרנות" - תיקי לקוחות שאינם מוסדיים, שרוב נכסיהם מושקע בקרנות נאמנות.

תרשים 7: שיעור הלקוחות שאינם מוסדיים אשר הצטרפו או עזבו את שירות ניהול תיקים במהלך שנת 2017 בחלוקה לפי מס' לקוחות לחברה⁶



לוח 1: פילוח החברות בעלות רישיון לניהול תיקי השקעות לפי מספר הלקוחות ליום 31 דצמבר 2017

| מספר לקוחות | מספר החברות | שיעור מסה"כ החברות | שיעור מסה"כ הלקוחות |
|-------------|-------------|--------------------|---------------------|
| עד 5 | 9 | 7.14% | 0.03% |
| 6-50 | 24 | 19.05% | 0.92% |
| 51-100 | 24 | 19.05% | 2.12% |
| 101-500 | 42 | 33.34% | 12.92% |
| 501-1,000 | 9 | 7.14% | 7.67% |
| 1,001-5,000 | 12 | 9.52% | 27.26% |
| מעל 5,000 | 6 | 4.76% | 49.08% |
| סה"כ | 126 | 100% | 100% |

⁶ הנתונים המוצגים בתרשים כוללים גם חברות אשר קיבלו או ביטלו רישיון במהלך שנת 2017, לרבות רכישת פעילות של חברת בעלת רישיון ע"י אחרת. כמו כן, מספר הלקוחות לפיו נקבעה חלוקת החברות בכל קטגוריה הוא ביחס לסוף שנת 2017 בעוד שיעור ההצטרפות והעזיבה נמדד ביחס למספר הלקוחות בתחילת השנה.

לוח 2 : פילוח החברות בעלות רישיון לניהול תיקי השקעות לפי שווי נכסים מנוהל עבור לקוחות שאינם מוסדיים ליום 31 לדצמבר שנת 2017

| שווי הנכסים המנוהל עבור לקוחות שאינם מוסדיים במיליוני ₪ | מספר החברות | שיעור מסה"כ מספר החברות | שיעור מסה"כ שווי נכסים מנוהל בתיקי לקוחות שאינם מוסדיים |
|---------------------------------------------------------|-------------|-------------------------|---------------------------------------------------------|
| עד 50 | 31 | 24.60% | 0.36% |
| 51-100 | 17 | 13.49% | 0.70% |
| 101-500 | 40 | 31.75% | 5.68% |
| 501-1,000 | 11 | 8.73% | 4.61% |
| 1,001-5,000 | 17 | 13.49% | 17.95% |
| מעל 5,000 | 10 | 7.94% | 70.70% |
| סה"כ | 126 | 100.00% | 100.00% |

לוח 3 : הכנסות החברות בעלות רישיון לניהול תיקי השקעות מהחזרי עמלות⁷ כשיעור מעמלות ששולמו על ידי הלקוחות במהלך שנת 2017

| שווי החזרי העמלות מסך העמלות ששולמו ע"י הלקוח | מספר החברות | שיעור מסה"כ מספר החברות | שיעור מסה"כ שווי נכסים מנוהל בתיקי לקוחות שאינם מוסדיים |
|-----------------------------------------------|-------------|-------------------------|---------------------------------------------------------|
| 0% | 80 | 63.49% | 69.72% |
| עד 3% | 10 | 7.94% | 14.11% |
| 3%-10% | 12 | 9.52% | 2.20% |
| 10%-30% | 11 | 8.73% | 13.11% |
| 30%-50% | 10 | 7.94% | 0.77% |
| 50%-100% | 3 | 2.38% | 0.09% |
| סה"כ | 126 | 100% | 100% |

⁷ החזרי עמלות – סכומים שמשלם חבר הבורסה למנהל התיקים מתוך העמלות ששולמו לחבר הבורסה על ידי הלקוחות בגין עסקאות שמבצע מנהל התיקים בתיקי הלקוחות.

לוח 3 א: הכנסות החברות בעלות רישיון לניהול תיקי השקעות מהחזרי עמלות כשיעור מסך הכנסות

מדמי ניהול במהלך הרבעון הרביעי לשנת 2017

| שיעור מסה"כ שווי נכסים מנוהל בתיקי לקוחות שאינם מוסדיים | שיעור מסה"כ מספר החברות | מספר החברות | הכנסות מהחזרי עמלות כשיעור מסך הכנסות מדמי ניהול |
|---------------------------------------------------------------|----------------------------|----------------|--------------------------------------------------------|
| 98.83% | 90.48% | 114 | 5% עד |
| 0.37% | 3.17% | 4 | 5%-10% |
| 0.79% | 5.56% | 7 | 10%-50% |
| 0.01% | 0.79% | 1 | מעל 50% |
| 100% | 100% | 126 | סה"כ |

לוח 4 : פילוח שווי הנכסים המנוהל עבור לקוחות שאינם מוסדיים ליום 31 דצמבר 2017

| שיעור מסה"כ שווי כל התיקים | סה"כ שווי התיקים בקבוצה ב-ש | שיעור מסה"כ מספר כל התיקים | סה"כ מספר תיקים בקבוצה | גודל ממוצע של תיק בקבוצה ב-ש | שווי נכסים מנוהל בתיק הלקוח ב-ש | |
|----------------------------|-----------------------------|----------------------------|------------------------|------------------------------|---------------------------------|---------------------------------------------------------|
| 0.10% | 161,822,264 | 3.32% | 2,684 | 60,291 | עד 150,000 | תיקי לקוחות שפחות מ-50% מנכסיהם מושקע בקרנות נאמנות |
| 2.16% | 3,660,494,337 | 13.40% | 10,831 | 337,965 | מ-150,001 עד 500,000 | |
| 11.23% | 19,029,881,180 | 25.48% | 20,593 | 924,095 | מ-500,001 עד 1,500,000 | |
| 16.80% | 28,469,078,442 | 12.88% | 10,414 | 2,733,731 | מ-1,500,001 עד 5,000,000 | |
| 48.79% | 82,680,541,394 | 5.11% | 4,130 | 20,019,502 | מעל 5,000,000 | |
| 79.07% | 134,001,817,617 | 60.19% | 48,652 | | | סה"כ |
| 0.11% | 186,213,405 | 2.55% | 2,059 | 90,438 | עד 150,000 | תיקי לקוחות שרוב נכסיהם (50% ומעלה) מושקע בקרנות נאמנות |
| 1.94% | 3,295,191,143 | 12.67% | 10,242 | 321,773 | מ-150,001 עד 500,000 | |
| 6.55% | 11,098,583,704 | 17.68% | 14,286 | 776,885 | מ-500,001 עד 1,500,000 | |
| 5.84% | 9,903,166,940 | 5.93% | 4,791 | 2,067,035 | מ-1,500,001 עד 5,000,000 | |
| 6.49% | 10,992,989,666 | 0.98% | 796 | 13,810,288 | מעל 5,000,000 | |
| 20.93% | 35,476,144,858 | 39.81% | 32,174 | | | סה"כ |
| 100% | 169,477,962,475 | 100% | 80,826 | | | סה"כ תיקי לקוחות שאינם מוסדיים |